

LIV'N'JOY

DER LAGEPLAN Das Stapelhaus Garten



GRUNDRISS STAPELHAUS GARTEN

- Das Einzelhaus
- Das Reihenhaus
- Das Stapelhaus
- Das Doppelhaus

LIV'N'JOY

DER LAGEPLAN

Das Stapelhaus Terrasse



- Das Einzelhaus
- Das Reihenhaus
- Das Stapelhaus
- Das Doppelhaus

LIV´N´JOY

GRUNDRISS ERDGESCHOSS

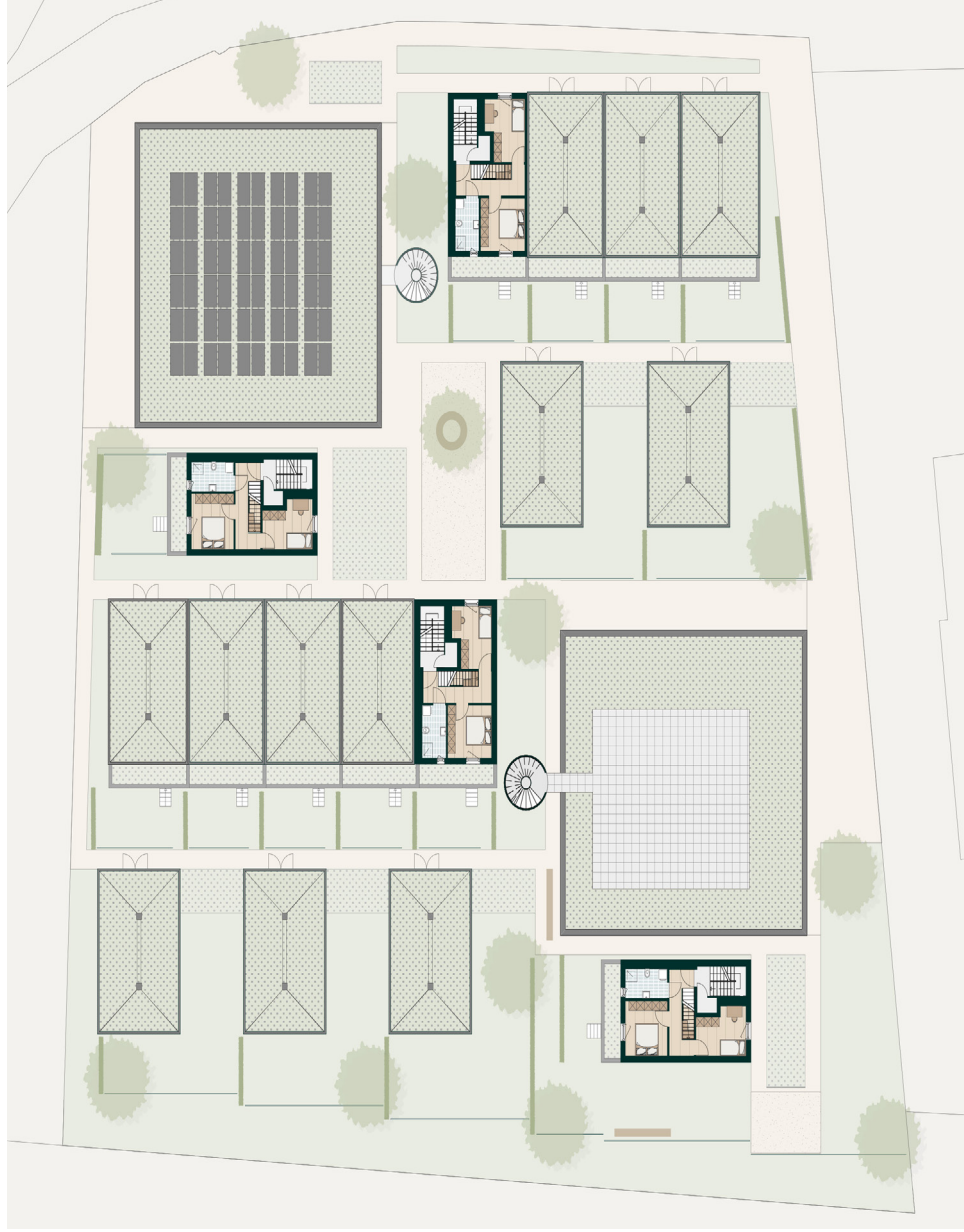


GRUNDRISS 1. OBERGESCHOSS

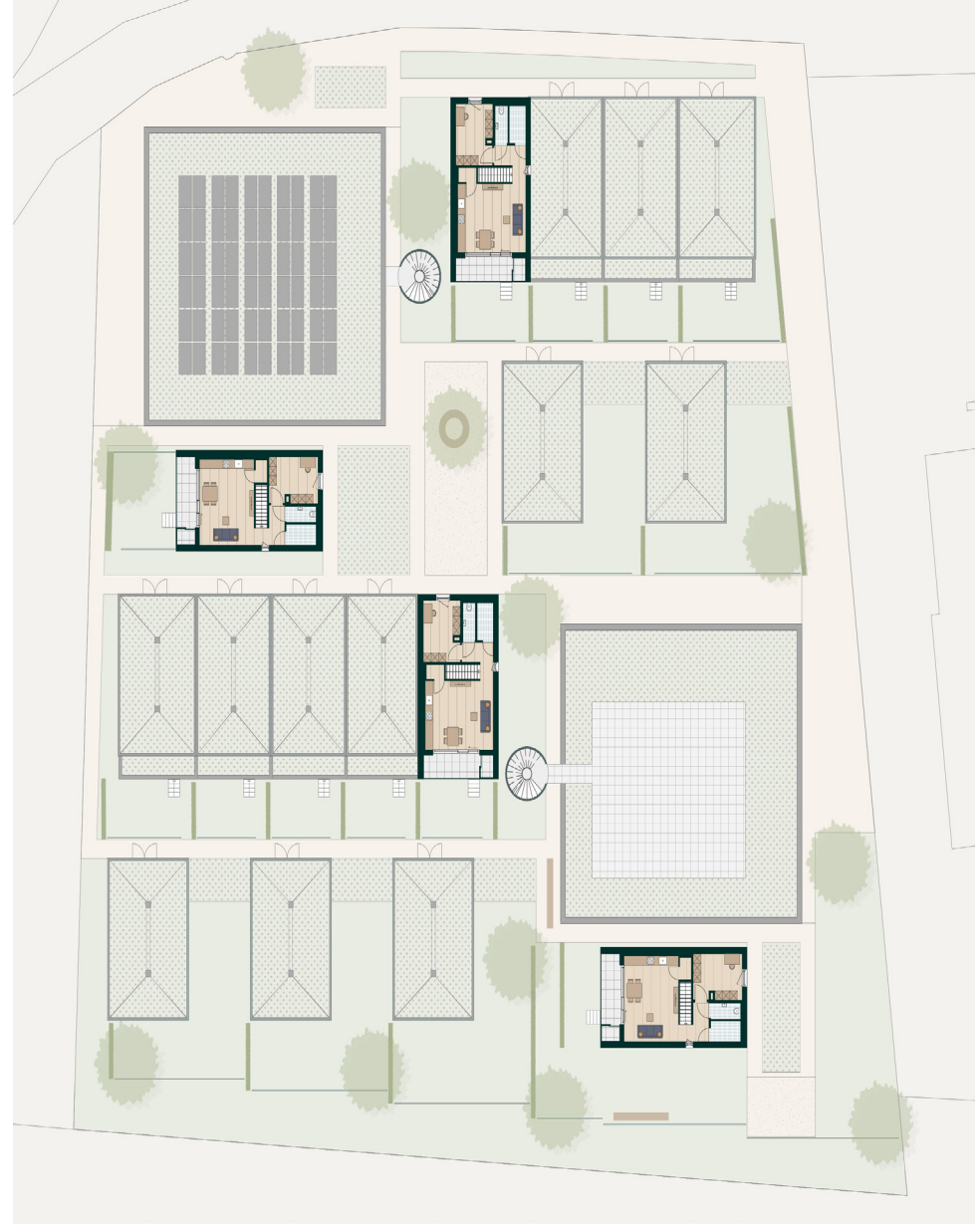


LIV´N´JOY

GRUNDRISS 2. OBERGESCHOSS



GRUNDRISS DACHGESCHOSS



LIV'N'JOY

KAUFPREISÜBERSICHT

TOP	GESCHOSS	ZIMMER	WFL	TERRASSE	GARTEN	KELLER ABTEIL	KAUFPREIS HAUS INKL. KÜCHE	MÖGLICHE WBF	BAURECHTS-ZINS/MONAT PER 01.01.2024
Haus 1-1	OG+DG	Doppelhaus	114,4 m ²	34,5 m ²	-	5,0 m ²	€ 665.375	€ 150.000,00	€ 368
Haus 1-2	OG+DG	Doppelhaus	114,4 m ²	34,5 m ²	-	5,0 m ²	€ 665.375	€ 150.000,00	€ 368
Haus 2-1	EG + OG	Stapelhaus	66,7 m ²	8,5 m ²	22,5 m ²	4,8 m ²	€ 393.500	€ 170.000,00	€ 215
Haus 2-2	OG2 + OG3	Stapelhaus	80,6 m ²	8,5 m ²	-	4,8 m ²	€ 461.000	€ 170.000,00	€ 258
Haus 2-3	EG + OG	Reihenhaus	85,4 m ²	8,6 m ²	22,5 m ²	5,5 m ²	€ 476.500	€ 160.000,00	€ 274
Haus 2-4	EG + OG	Reihenhaus	85,4 m ²	8,6 m ²	22,5 m ²	5,5 m ²	€ 476.500	€ 160.000,00	€ 274
Haus 2-5	EG + OG	Reihenhaus	85,4 m ²	8,6 m ²	30,0 m ²	5,5 m ²	€ 486.500	€ 150.000,00	€ 274
Haus 3-1	EG + OG	Stapelhaus	66,7 m ²	8,5 m ²	30,0 m ²	4,8 m ²	€ 391.500	€ 160.000,00	€ 215
Haus 3-2	OG2 + OG3	Stapelhaus	80,6 m ²	8,5 m ²	-	4,8 m ²	€ 461.000	€ 160.000,00	€ 258
Haus 4-1	EG + OG	Einzelhaus	84,3 m ²	13,0 m ²	87,0 m ²	5,5 m ²	€ 494.300	€ 150.000,00	€ 270
Haus 5-1	EG + OG	Einzelhaus	84,3 m ²	13,0 m ²	87,0 m ²	5,5 m ²	€ 494.300	€ 150.000,00	€ 270
Haus 6-1	EG + OG	Reihenhaus	85,4 m ²	8,5 m ²	30,0 m ²	5,5 m ²	€ 486.500	€ 150.000,00	€ 274

Kosten pro Stellplatz: € 15.000

Alle Quadratmeterangaben sind Circa Werte.

LIV'N'JOY

KAUFPREISÜBERSICHT

TOP	GESCHOSS	ZIMMER	WFL	TERRASSE	GARTEN	KELLER ABTEIL	KAUFPREIS HAUS INKL. KÜCHE	MÖGLICHE WBF	BAURECHTS-ZINS/MONAT PER 01.01.2024
Haus 6-2	EG + OG	Reihenhaus	85,4 m ²	8,5 m ²	22,5 m ²	5,5 m ²	€ 476.500	€ 160.000,00	€ 274
Haus 6-3	EG + OG	Reihenhaus	85,4 m ²	8,5 m ²	22,5 m ²	5,5 m ²	€ 476.500	€ 160.000,00	€ 274
Haus 6-4	EG + OG	Reihenhaus	85,4 m ²	8,5 m ²	22,5 m ²	4,8 m ²	€ 476.500	€ 160.000,00	€ 274
Haus 6-5	EG + OG	Stapelhaus	66,7 m ²	8,5 m ²	22,5 m ²	4,8 m ²	€ 393.500	€ 170.000,00	€ 215
Haus 6-6	OG2 + OG3	Stapelhaus	80,6 m ²	8,5 m ²	-	4,8 m ²	€ 461.000	€ 170.000,00	€ 258
Haus 7-1	OG+DG	Doppelhaus	114,4 m ²	34,5 m ²	-	5,0 m ²	€ 665.375	€ 150.000,00	€ 368
Haus 7-2	OG+DG	Doppelhaus	114,4 m ²	34,5 m ²	-	5,0 m ²	€ 665.375	€ 150.000,00	€ 368
Haus 8-1	EG + OG	Einzelhaus	84,3 m ²	13,0 m ²	87,0 m ²	5,5 m ²	€ 494.300	€ 150.000,00	€ 270
Haus 9-1	EG + OG	Einzelhaus	84,3 m ²	13,0 m ²	87,0 m ²	5,5 m ²	€ 494.300	€ 150.000,00	€ 270
Haus 10-1	EG + OG	Einzelhaus	84,3 m ²	13,0 m ²	87,0 m ²	5,5 m ²	€ 494.300	€ 150.000,00	€ 270
Haus 11-1	EG + OG	Stapelhaus	66,7 m ²	8,5 m ²	80,0 m ²	5,0 m ²	€ 391.500	€ 160.000,00	€ 215
Haus 11-2	OG2 + OG3	Stapelhaus	80,6 m ²	8,5 m ²	-	5,0 m ²	€ 461.000	€ 160.000,00	€ 258

Kosten pro Stellplatz: € 15.000

Alle Quadratmeterangaben sind Circa Werte.

LIV'N'JOY

AUSSTATTUNGSBESCHREIBUNG

Holz-Mischbauweise

Holzfassade

Helle und freundliche Parkplätze

Erdwärmepumpe

PV-Anlage

Digitaler Zutritt

Videogegensprechanlage

Abstellräume

Holzdecken in Sichtqualität

Holzrahmentüre

Holzfenster (3-fach Verglasung)

Motorbetriebene Außenjalousien

Wände glatt gespachtelt und weiß gemalt

Parkettboden

Moderne Einbauküche

Badezimmer raumhoch verfließt

Feinsteinzeug als Bodenbelag im Badezimmer

Hochwertige Badezimmersausstattung

Terrassenflächen aus Feinsteinzeug

INSIDE96 GmbH
office@inside96.at
05522 / 22 808



LIV`N`JOY

Baurechtsmodell / Baurechtswohnungseigentum Neubauprojekt "LIV`N`JOY" Kehlerau / Dornbirn

Allgemeine Informationen

Verfügbares Bauland sowie Wohnungseigentum ist fast schon unerschwinglich in Vorarlberg. Der Erwerb eines Hauses im Baurecht ist eine interessante Alternative dazu. Sie sind dann „Mieter“ des Grundes, aber Eigentümer des Hauses.

Das Baurechtsmodell "LIV`N`JOY" bietet eine attraktive Möglichkeit zum Erwerb von Immobilien in einer Zeit, in der Bauland knapp und teuer ist und es sehr schwer ist eine Finanzierung zu bekommen.

Baurechtswohnungseigentum

An dem von Ihnen zu erwerbenden Objekt (Einfamilienhaus, Doppelhaus, Reihenhaus, Stapelhaus und Autoabstellplatz), sowie an allen anderen Häusern des Quartiers, wird letztlich Baurechtswohnungseigentum begründet.

Baurecht "LIV`N`JOY"

Aufgrund des Baurechtsvertrages abgeschlossen zwischen der J.H. Verwaltungs-GmbH in Dornbirn steht dem Verkäufer (INSIDE96 GmbH) das Baurecht, im Ausmaß von ca. 4.200 m², am Grundstück 8153/1, auf eine Dauer von 70 Jahren ab Eintragung des Baurechts zu.

Auf dieser Liegenschaft wird ein Quartier aus verschiedenen Häusertypen errichtet. Die Bebauung besteht aus insgesamt 24 Einheiten sowie insgesamt 29 oberirdischen überdachten Stellplätzen.

Vorteile:

- Deutlich geringere Einstiegspreise
- Der Baugrund wird auf Zeit gepachtet (Baurechtszins)
- 100% notariell und grundbuchrechtlich abgesichert
- Wohnbauförderung möglich
- Verkauf, Vermietung, Schenkung, Erbschaft möglich
- Die Immobilie ist im Eigentum des Käufers und darf diese uneingeschränkt nutzen (Wohnungseigentum)
- Verlängerung des Baurechtes in Abstimmung mit dem Baurechtsgeber möglich

Zusätzliche Informationen zum Baurecht erhalten Sie sehr gerne bei einem persönlichen Gespräch.